



## APPAREIL MODULAIRE DE VERTICALISATION

"GUIDON DE TRANSFERT DÉPLAÇANT POUR LE DOMICILE"

RÉFÉRENCE : SIVERSO

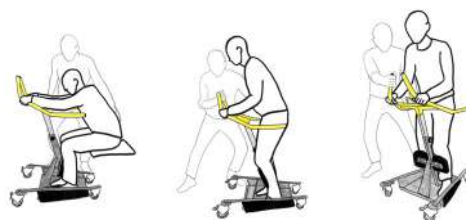
**L**e guidon VERSO® est un appareil d'aide à la verticalisation et au transfert pour les personnes ayant des difficultés motrices des membres inférieurs.

Grâce à sa base déplaçante, solidaire d'un guidon de maintien et d'appuis tibiaux inclinables, il permet de réaliser rapidement des transferts « assis-debout-assis » en toute sécurité avec l'aide d'un aidant.

Équipé de roulettes, VERSO® permet de limiter les transferts en allant aisément de la chambre à la salle de bain sans étape intermédiaire.

Grâce à son design étudié pour reproduire le schéma moteur naturel, VERSO® améliore la verticalisation des patients et participe ainsi à la rééducation lors de chaque transfert.

Livré avec la sangle dorso lombaire SANGO® ■



© NFCA Pictures



VISIONNEZ NOS VIDÉOS SUR LA CHAÎNE ALTER ECO SANTÉ

YouTube

## LES + PRODUIT

**Le mât incliné** du VERSO® favorise le respect du schéma moteur naturel de la verticalisation.

La barre d'appui permet le **maintien latéral**.

**Les appuis tibiaux sont inclinables** pour accompagner la verticalisation.

**Entraxe des roues optimisée** pour s'insérer sous n'importe quel fauteuil roulant.

## OPTIONS

**SYSTEME TCALEO** Associé au guidon VERSO®, le système TCALEO® sécurise le transfert et maintient la station debout durant le change ou le transfert.



**SYSTEME ISSEO** Il permet à l'aidant, de façon ergonomique, d'accompagner la verticalisation du patient et de le sécuriser avant et pendant le transfert.



### ALTER ECO SANTE

7 IMPASSE PRADIÉ – 31270 VILLENEUVE TOLOSANE – FRANCE

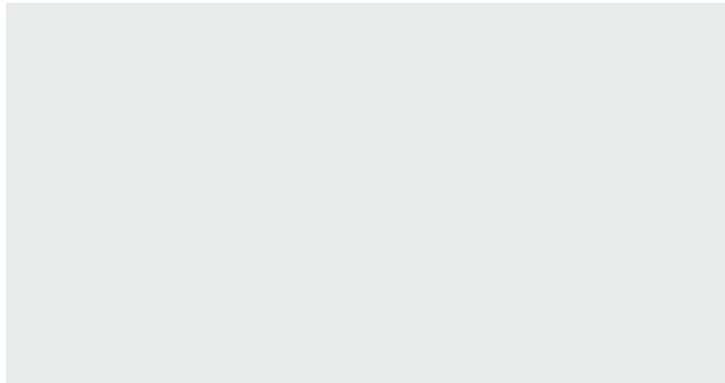
TÉL. 05 34 46 03 76 / FAX 05 34 46 13 65

CONTACT@ALTERECOSANTE.NET / WWW.ALTERECOSANTE.NET

REJOIGNEZ-NOUS SUR FACEBOOK 



VOTRE CONSEILLER



## FICHE TECHNIQUE



PRODUIT :	VERSO®
DESCRIPTION COURTE :	GUIDON DE TRANSFERT DÉPLAÇANT POUR LE DOMICILE
RÉFÉRENCE :	SIVERSO
DATE DE MISE À JOUR :	17/04/2018
CLASSE DE DISPOSITIF :	CLASSE 1
GARANTIE* :	2 ANS (*HORS PIÈCES D'USURE)
N° D'IDENTIFICATION UDI :	03760311370199
GÉNÉRATION DE PRODUIT :	2
POIDS :	19 KG
CHARGE MAXIMALE ADMISSIBLE :	150 KG
FABRICANT :	ALTER ECO SANTÉ
ORIGINE :	FRANCE ET RHÔNE-ALPES AUVERGNE

\* Dans le cadre d'une utilisation normale et du respect des préconisations d'entretien du fournisseur

INDICATIONS D'UTILISATION :	<p>Manutention manuelle par une tierce personne, entre deux positions assises, d'un sujet présentant une incapacité de verticalisation autonome.</p> <p>Indiqué pour les sujets présentant une faiblesse musculaire modérée des membres inférieurs, possédant du tonus musculaire dans au moins un membre supérieur, ayant une tenue du tronc et une capacité à comprendre les consignes simples.</p> <p>Les freins doivent être actionnés lors de la verticalisation du patient et lors de sa descente du guidon.</p>
CONTRE-INDICATIONS ET SÉCURITÉ :	<p><b>Ne pas utiliser en dehors des indications d'utilisation précédemment citées.</b></p> <p><b>Ne pas laisser un patient seul sur le guidon VERSO®.</b></p> <p><b>Procéder à un réglage de freins à intervalles réguliers.</b></p> <p><b>Veiller à bien serrer au maximum les molettes de réglages en hauteur.</b></p> <p><b>Ne pas utiliser sous la douche.</b></p>
HYGIÈNE ET ENTRETIEN :	<p>TOUS LES PRODUITS DE NOTRE GAMME SE CONFORMENT AUX PROTOCOLES DE DÉSINFECTION HOSPITALIÈRE. Protocole de « nettoyage/désinfection et de compatibilité surfaces hautes » mis au point par la Société ANIOS.</p> <p><b>Produits prohibés :</b> Solvants, bases, acides, eau de javel et produits abrasifs.</p> <p><b>Produit recommandé :</b> Détergent désinfectant surfaces hautes.</p> <p>Nettoyage possible à l'eau savonneuse sans utiliser de jet sous pression.</p> <p>Le guidon VERSO® est équipé de roulettes avec bandages de gomme tendre qui garantissent la stabilité pour les déplacements à vide. Elles nécessitent un contrôle d'usure régulier afin d'en maintenir l'efficacité. En cas d'abrasion importante, de déformation, bris, etc, procéder à leur échange.</p>
STOCKAGE :	Stocker dans un endroit propre et ventilé, à l'abri de l'humidité et de fortes variations de température (+10°C / +30°C).
PIÈCES D'USURES :	Appui tibiaux, roulettes.
COMPOSITION :	Acier S235, Acier galvanisé, nylon, PE, PVC, mousse polyuréthane.
CONDITIONNEMENT :	1 carton contenant 1 guidon de transfert VERSO®, la sangle SANGO®, sa fiche technique et sa notice de montage.
COULEUR :	Vert anis.